

# Nachhaltige Gebäudetechnik – Verantwortung und Fachkompetenz



**SWKI**  
**SICC**  
**SITC**

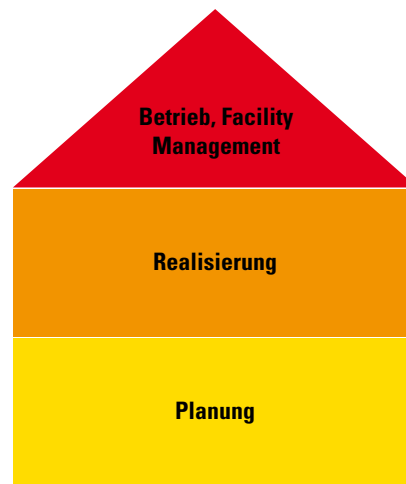
Schweizerischer Verein von Gebäudetechnik-Ingenieuren  
Société suisse des ingénieurs en technique du bâtiment  
Società svizzera degli ingegneri nella tecnica impiantistica

Affiliated with ASHRAE and REHVA

# Der SWKI steht für Tradition und Innovation

Der SWKI besteht seit 1962 und ist der führende Fachverein in der Gebäudetechnik-Branche der Schweiz. Mit seinen rund 600 Mitgliedern – Fachleute aus allen Sparten der Gebäudetechnik – ist der Verein in allen Sprachregionen der Schweiz tätig. Der SWKI und seine Mitglieder verstehen die Gebäudetechnik als integralen und unverzichtbaren Teil nachhaltiger Bauweise. Das bedingt eine Betrachtungsweise über den gesamten Lebenszyklus eines Gebäudes – von der Vorstudie über den Betrieb bis hin zum Rückbau.

In erster Linie bildet der SWKI ein Netzwerk für seine Mitglieder. Damit bietet der Verein eine Plattform für den Erfahrungsaustausch und für die Vermittlung von Fachinformationen, insbesondere zur Weiterbildung. Der interdisziplinäre Ansatz des SWKI ermöglicht einen weiten Blick über das eigene Fachgebiet hinaus. Das dient der Qualitätssicherung und fördert die integrale Planung.



Planung, Realisierung und Betrieb – das Gebäude als Resultat sorgfältiger Ingenieursarbeit.  
Bild unten: Kantonsbibliothek Liestal.





# Das Netzwerk des SWKI bietet Vorteile

Die Gebäudetechnik ist eine Schlüsseltechnologie, um den Ansprüchen an eine nachhaltige Hochbaustruktur gerecht zu werden.

Global denken und lokal handeln – eine Grundhaltung, die wir als Ingenieurverein der Gebäudetechnik bewusst pflegen und über unsere nationalen und internationalen Kontakte im Sinne des «State of the Art» aktiv austauschen.

Wollen Sie sich für die Weiterentwicklung der Energie- und Gebäudetechnik engagieren? Der SWKI bietet Ihnen die richtige Plattform. Für eine Mitgliedschaft ist im Allgemeinen eine höhere technische Ausbildung sowie eine führende berufliche Stellung erforderlich. Jungmitglieder, die eine universitäre Hochschule, eine Fachhochschule oder ein Nachdiplomstudium auf dem Gebiet der Gebäudetechnik abgeschlossen haben, können dem SWKI ebenfalls beitreten. Informieren Sie sich über unser Angebot unter [www.swki.ch](http://www.swki.ch).



Ausgewogene Gebäudetechnikkonzepte als Garant für eine nachhaltige Zukunft.





# Fachkompetenz und Verantwortung – aktiv die Zukunft gestalten

Jedes Mitglied verpflichtet sich, sein fachliches Wissen und Können dem Verein zur Verfügung zu stellen und nach seinen Möglichkeiten in Arbeitsgruppen oder Kommissionen mitzuwirken.

Der Vorsitzende der Arbeitsgruppe orientiert den Gesamtverein regelmässig über den Stand der Arbeiten. Als Quintessenz dieser Tätigkeit erfolgt die Herausgabe von SWKI-Richtlinien.

Der Verein führt zusammen mit der Hochschule Luzern – Technik & Architektur jährlich das Gebäude-technik-Forum und die SWKI-Arbeitstagung durch. Dort wird über aktuelle Themen und den Stand der Richtlinienarbeiten informiert und eine Auswahl an Diplomarbeiten präsentiert.

Im Wechsel finden jeweils alle zwei Jahre die Aus-landtagung oder der Journée Romande statt, welche insbesondere das Netzwerk und die kulturellen Aspekte pflegen.

Regelmässig und im Sinne der Aus- und Weiterbildung werden neu erschienene Richtlinien im Rahmen von mehreren Kurzseminaren schweizweit vorgestellt. Dies erfolgt oft in Zusammenarbeit mit dem SIA.







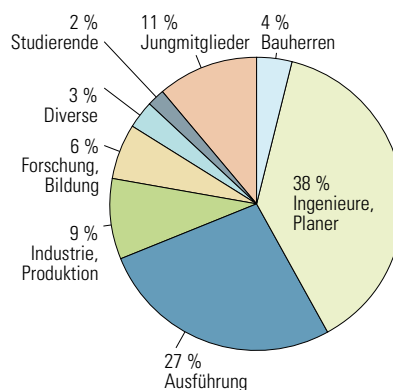
# Struktur und Entwicklung – professionell und diversifiziert

## Organisation und Aufgaben – professionelles Milizsystem

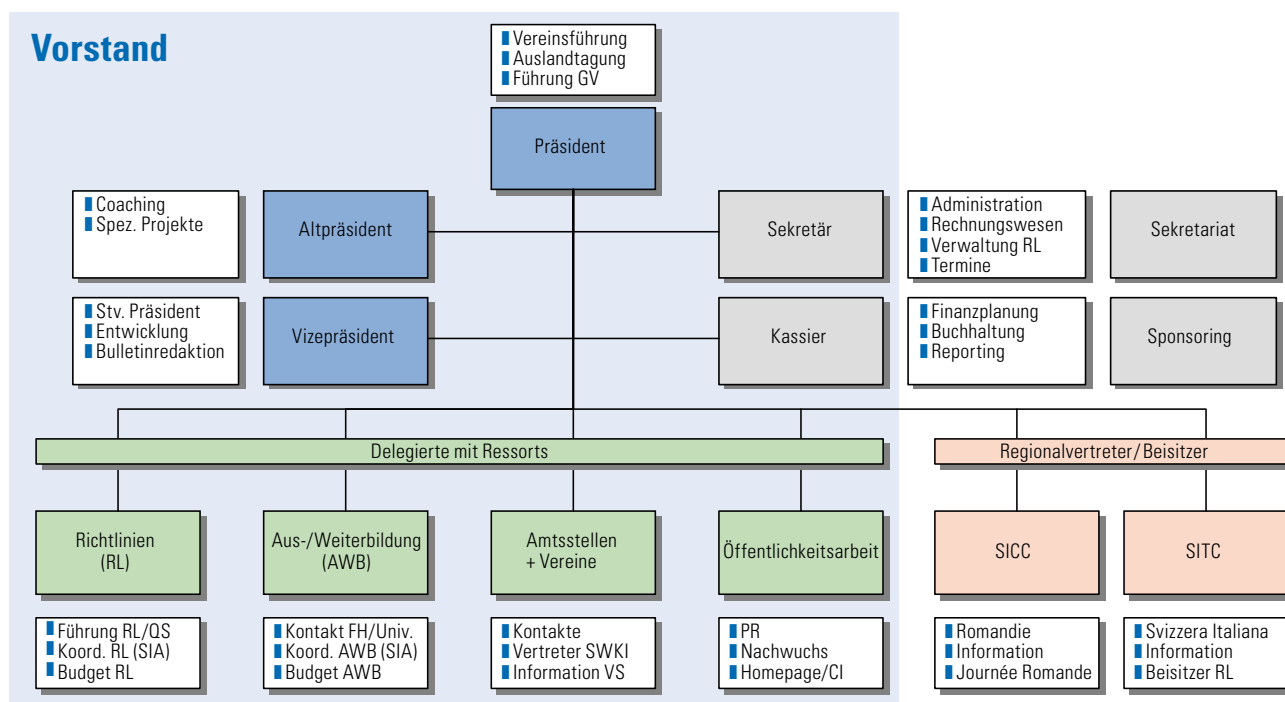
Der Verein wird ehrenamtlich, aber mit einer professionellen Struktur geführt. Der Vorstand wird alle zwei Jahre gewählt und die präsidialen Funktionen (Altpräsident, Präsident und Vizepräsident) sind auf eine Amtsdauer von je zwei Jahren zeitlich beschränkt und damit «miliztauglich». Die Delegierten führen ihre Ressorts eigenständig im Rahmen der Budget-, Termin- und Qualitätsvorgaben. Der Kassier führt die finanziellen Geschäfte des Vereins und stellt sicher, dass die Mittel zielgerichtet eingesetzt werden. Die Beisitzer aus der Romandie und dem Tessin stellen den Informationsaustausch mit den Regionen sicher und führen die regionalen Aktivitäten. Das Sekretariat wird im Mandatsverhältnis geführt. Es unterstützt den Vorstand in der Führungstätigkeit und übernimmt die administrativen Tätigkeiten.

## Entwicklung bei den Mitgliedern – Wachstum und Diversifikation

Der Verein hat in den letzten zehn Jahren eine stetige Zunahme der Zahl der Einzelmitglieder verzeichnet. Mit der Diversifikation vom HLK- zum Gebäudetechnik-Ingenieurverein soll diese Entwicklung insbesondere in den noch wenig vertretenen Disziplinen Elektro-, Gebäudeautomations- und Sanitäringenieurwesen fortgesetzt werden.



Die Mitglieder des SWKI stammen aus verschiedenen Branchen.



# Partnerschaften und Kommunikation

Der SWKI setzt auf Kooperationen und Partnerschaften, um die Aktivitäten im Bereich der Energie- und Gebäudetechnik zu koordinieren, die Vernetzung der wichtigen Institutionen zu pflegen und den Nachwuchs zu fördern.

**Kooperationen** werden mit folgenden Institutionen gepflegt:

- SIA – Schweizerischer Ingenieur- und Architektenverein (Normen- und Richtlinienarbeit, Veranstaltungen)
- shkt – Vereinigung Schweizerischer Heizungs- und Klimatechniker (Richtlinienarbeit und Veranstaltungen)

**Aktive Partnerschaften** und **Zusammenarbeit** werden mit den nachstehenden Institutionen gepflegt:

- Hochschule Luzern – Technik & Architektur (Nachwuchspreis und Forumsveranstaltung)
- suissetec – Schweizerisch-Liechtensteinischer Gebäudetechnikverband (PR und Berufsmessen)
- ProKlima – Hersteller und Lieferanten Lüftungs-/Klima-/Kältetechnik (Gebäudetechnik-Award)
- GNI – Gebäude Netzwerk Institut (Veranstaltungen)
- MeGA – Mehrwert durch Gebäudeautomation (Informationsaustausch)

Die Kommunikation erfolgt nach innen über das halbjährlich erscheinende SWKI-Bulletin und seit Mai 2008 nach aussen über den alle zwei Monate erscheinenden SWKI-Newsletter in der Fachzeitschrift «Haustech». Die Zeitschrift wird jedem SWKI-Mitglied als Gratisabonnement zur Verfügung gestellt.

Offizieller SWKI-Medienpartner

## Haustech

### Kontakt

#### SWKI

Schweizerischer Verein von  
Gebäudetechnik-Ingenieuren  
Solothurnstrasse 13  
3322 Schönbühl

Telefon +41 (0)31 852 13 00  
Telefax +41 (0)31 852 13 01

[www.swki.ch](http://www.swki.ch)  
[info@swki.ch](mailto:info@swki.ch)

### Impressum

**Herausgeber:** Schweizerischer Verein von Gebäudetechnik-Ingenieuren

**Gestaltung:** Oerlikon Journalisten AG, Zürich  
© 2008

gedruckt auf chlorfrei gebleichtem, FSC  
zertifiziertem Papier



Mix

Produktgruppe aus vorbildlich bewirtschafteten  
Wäldern und anderen kontrollierten Herkünften  
[www.fsc.org](http://www.fsc.org) Zert.-Nr. SQS-COC-100120  
© 1996 Forest Stewardship Council



**SWKI**  
**SICC**  
**SITC**

Schweizerischer Verein von Gebäudetechnik-Ingenieuren  
Société suisse des ingénieurs en technique du bâtiment  
Società svizzera degli ingegneri nella tecnica impiantistica

Affiliated with ASHRAE and REHVA